

Radtour 2022

Von Aachen durchs Hohe Venn

Gemeinsam mit den ehemaligen Kölner und Aachener Kollegen starteten wir diesmal eine Radtour vom Standort Aachen aus.

Ausgearbeitet von Horst Pröschild,
eine sehr gute geführte Radtour.

Lieber Horst dir sei Dank.



Bei wunderschönem weiß-blauen Himmel und Temperaturen um die 20-23 Grad ging es an den Start. Ideal zum Radfahren.

Von Walheim über die Vennbahntrasse, eine leicht ansteigende Strecke bis Roetgen. Dort machten wir die erste kurze Pause.

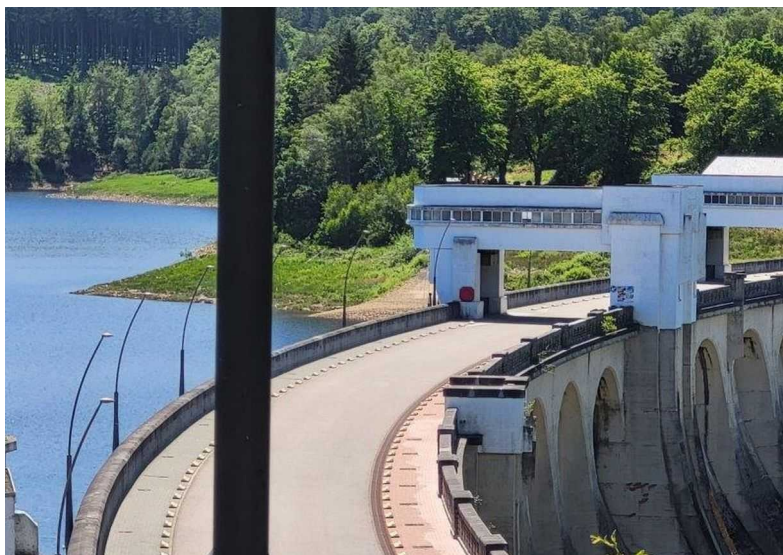
Dann überkreuzten wir die Bundesstraße 258 in Richtung Petersgenfeld durch Raeren (B) bis zur Wesertalsperre, eine landschaftlich wunderschöne Strecke, eine Mischung von Vennlandschaft, Wald und Wiesen.

An der Staumauer der Wesertalsperre, nahe der ostbelgischen deutschsprechenden Stadt Eupen, hielten wir unsere Mittagspause ab.



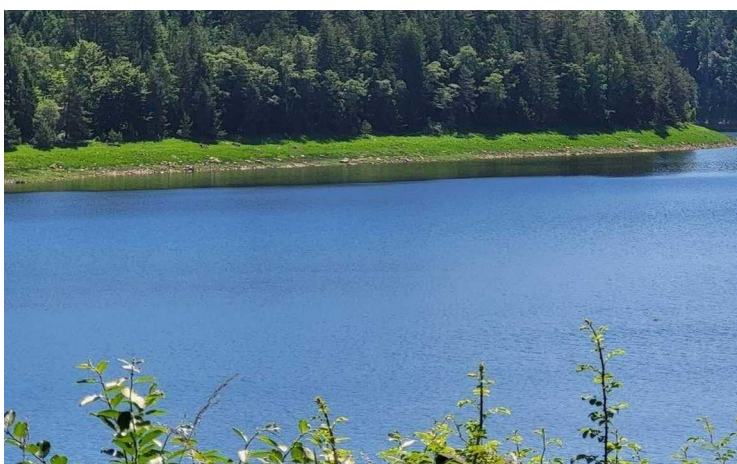
Von dem hohen Plateau des Restaurants hatte man eine tolle Aussicht auf die Staumauer und den Stausee sowie deren Umgebung.

Gestärkt mit Essen und Trinken traten wir die Rückfahrt an.



Es ging über einige KM leicht bergab. Die Gruppe fuhr mit hoher Geschwindigkeit Richtung Ziel, unserem Startpunkt nach Aachen-Walheim zurück. Die Gesamtstrecke betrug ca. 45 km.

Alles in allem gesehen eine wunderschöne Radtour.



Unsere Radtouren



der letzten Jahre

- 2022 Von Aachen durchs Hohe Venn
- 2019 Tour durch den walddreichen Kölner Nordosten
- 2018 Zollfeste Zons
- 2017 Dat Wasser vun Kölle is joot
- 2016 Terra Nova / Erft
- 2015 Maare-Mosel-Tour
- 2014 Der äußere preußische Befestigungsring
- 2013 Eine Runde um Rommerskirchen und Pulheim
- 2012 Vier Flüsse Tour * Rhein-Agger-Sülz-Sieg
- 2011 Neue Landschaften * Bedburg-Bergheim-Elsdorf
- 2010 Braunkohlerevier an der Erft
- 2009 Drei Fähren-Tour vom Rhein zur Sieg
- 2008 Vom Rhein ins Bergische Land
- 2007 Rund um die Wahner Heide
- 2006 Kölner Flughafen und zurück
- 2005 Bergisches Land * Bergisch-Gladbach nach Immekeppel
- 2004 Brauweiler - Pulheim - Stommeln - Knechtstetten
- 2003 Bastei - Fähre Langel/Hitdorf - rechtsrheinig zurück
- 2002 Köln Südbrücke - Bonn-Beuel - Insel Grafenwerth
- 2001 Bergisches Land * Bensberger See
- 2000 Brühl - Bleibtreusee - Villensee - zurück